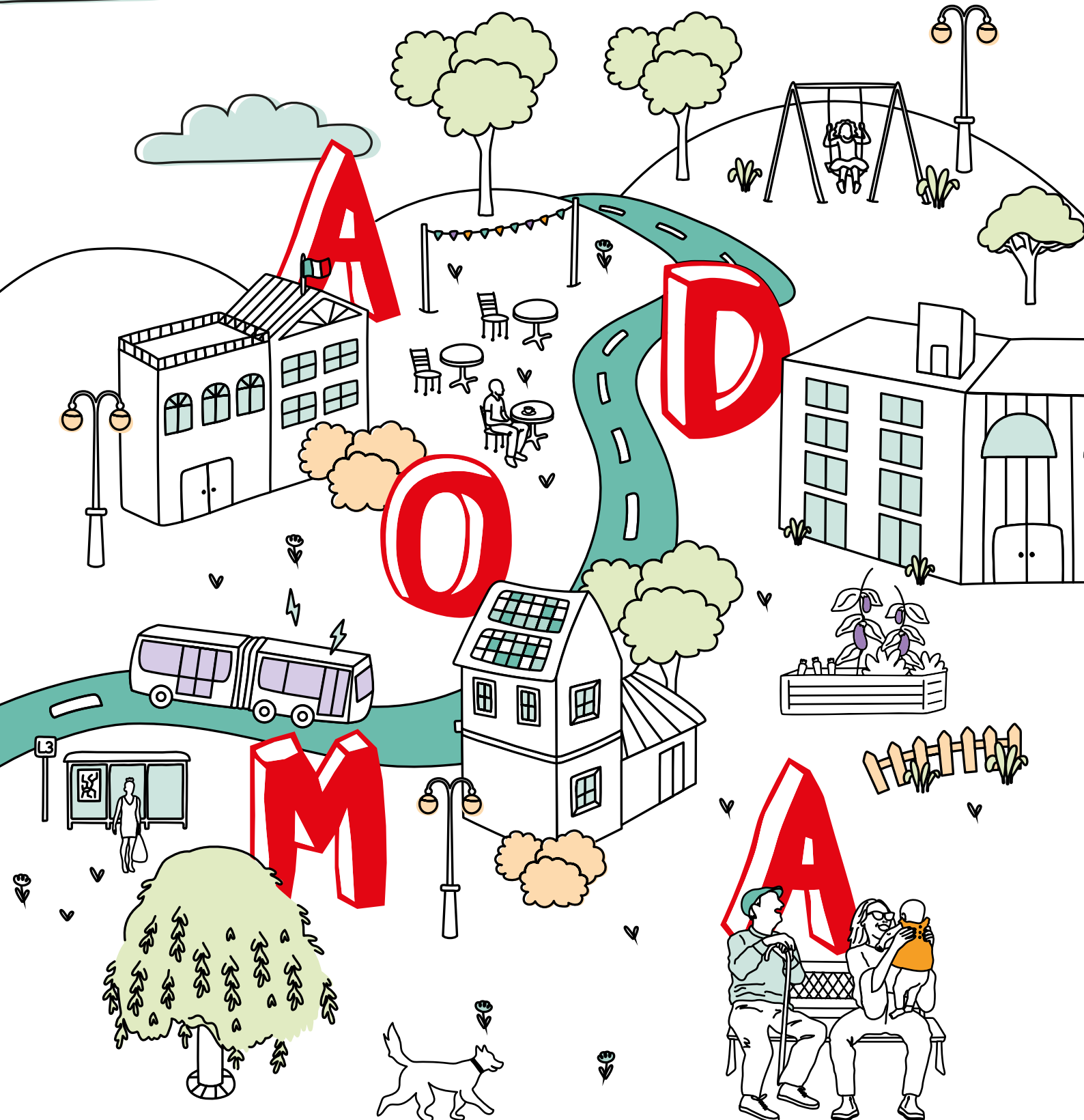


# AMBITIONS 2030

LE PROJET D'ENTREPRISE D'ADOMA



# Pourquoi UN PROJET D'ENTREPRISE ?

**Le monde change, et il change vite. Pour bien accomplir ses missions dans un monde marqué par de multiples crises, Adoma a évolué, s'est adaptée. Et forte de son histoire, tout en capitalisant sur son expérience, Adoma continue d'évoluer et de s'adapter.**

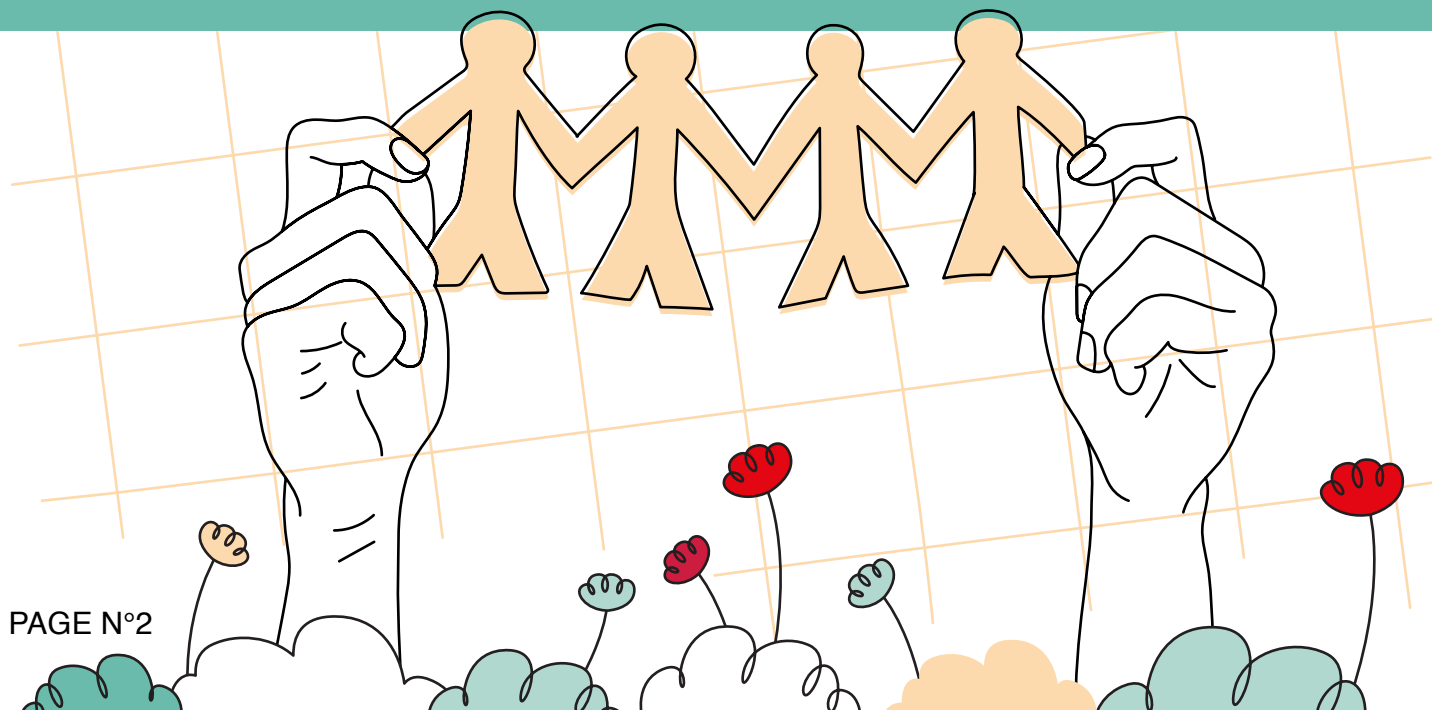
S'inspirant de la démarche conduite par CDC Habitat, Adoma a lancé en 2022 l'élaboration de **projets de territoires**. Ces projets de territoires précisent les objectifs et les plans d'action de chaque direction interrégionale et territoriale en matière de développement et d'exploitation du patrimoine, d'engagements environnementaux et de qualité de service.

**Ces projets de territoires ont permis de construire en 2023 un projet commun : le Projet d'Entreprise d'Adoma.**

L'objectif de ce Projet d'Entreprise est de partager le cap qui nous guide, le sens qui nous porte. À l'échelle de chacune et chacun, au quotidien. Mais aussi collectivement, pour nos publics et avec nos partenaires.



**C'est aussi définir dans quelle entreprise nous avons envie de travailler :  
à quoi voudrions-nous qu'Adoma ressemble en 2030 ?**



# Notre projet d'entreprise s'appuie sur la force du Groupe CDC Habitat.

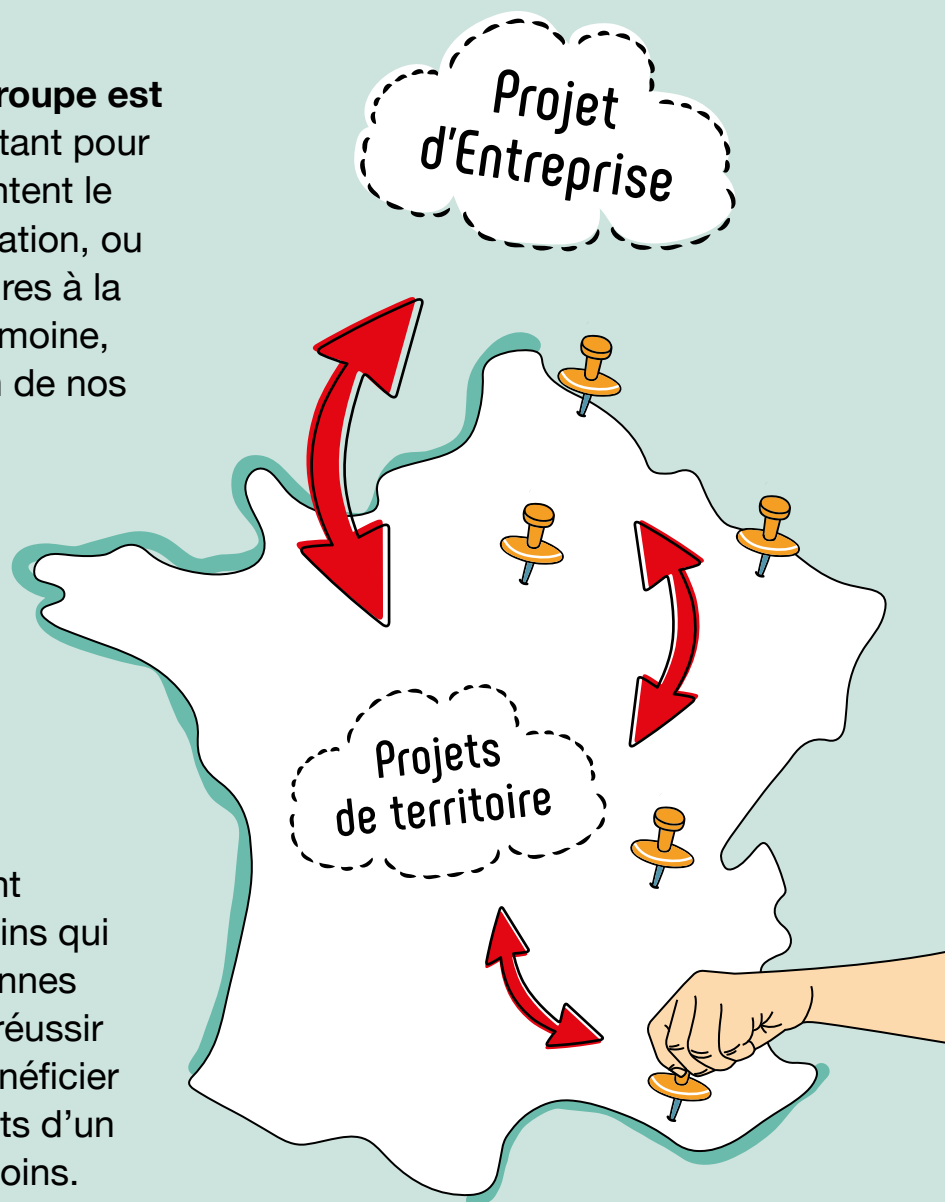
**Le Projet d'Entreprise d'Adoma s'inscrit dans la dynamique du projet stratégique Impulse 2026 du groupe CDC Habitat.**



✱ **Notre appartenance à ce groupe est plus que jamais une force**, tant pour relever les défis que représentent le changement climatique, l'inflation, ou les investissements nécessaires à la transformation de notre patrimoine, que pour conforter le soutien de nos partenaires institutionnels.

✱ Nous apportons, au sein du groupe CDC Habitat, notre contribution à une offre globale de solutions d'habitat d'intérêt public.

✱ L'hébergement et le logement accompagné sont les tremplins qui doivent permettre aux personnes en situation de précarité de réussir leurs projets de vie, et de bénéficier à chaque étape de ces projets d'un logement adapté à leurs besoins.



# Accueillir encore mieux, en préservant l'avenir





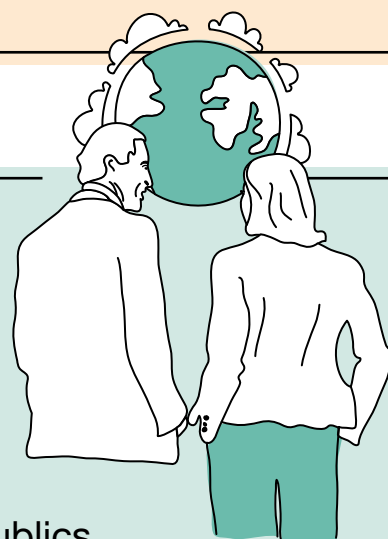
Nous avons pour ambition de continuer d'améliorer les conditions d'accueil et d'accompagnement de celles et ceux que nous aidons à réussir leur projet de vie, tout en nous appuyant sur un modèle économiquement robuste et écologiquement exemplaire.

# NOS ENJEUX par priorités



## AMÉLIORER LES CONDITIONS D'ACCUEIL

- ✱ Poursuivre la transformation du parc
- ✱ Veiller à la sécurité des collaborateurs, des publics, du bâtiment
- ✱ Adapter notre offre de services



## S'ADAPTER AUX ENJEUX D'UN MONDE QUI ÉVOLUE

- ✱ Innover pour répondre aux nouveaux enjeux sociétaux et environnementaux
- ✱ Renforcer les partenariats au service de nos publics
- ✱ Répondre aux besoins spécifiques de chaque territoire



## S'ACCOMPLIR AU TRAVAIL

- ✱ Renforcer la qualité de vie et les conditions de travail
- ✱ Développer les compétences des collaborateurs
- ✱ Valoriser nos métiers

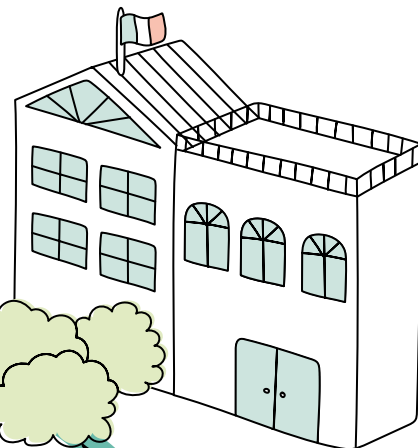


## Publics

- Résidents
- Hébergés

## Partenaires

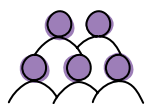
- État
- Collectivités
- Associations



S'ADAPTER AUX ENJEUX DE LA SOCIÉTÉ

AMÉLIORER LES CONDITIONS D'ACCUEIL

S'ACCOMPLIR AU TRAVAIL



Équipes

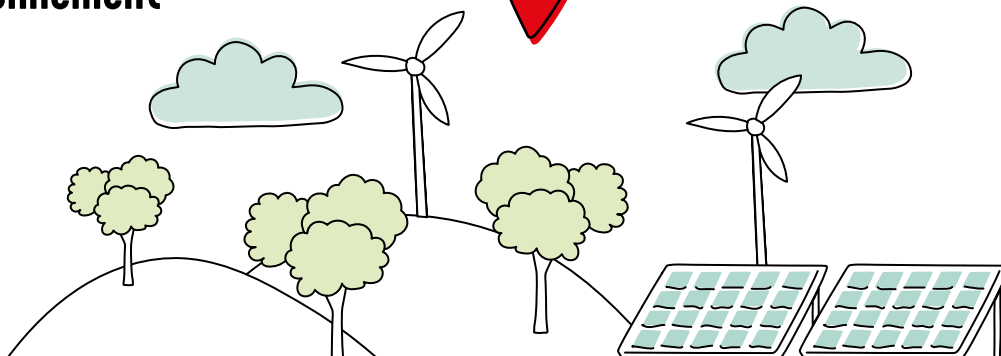


Outils



Services rendus

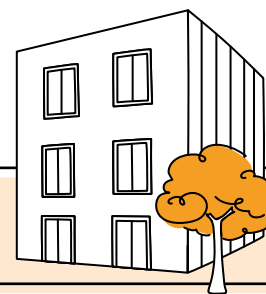
Société et Environnement



Nos valeurs, socle du projet d'entreprise :  
**Ouverture, solidarité, engagement, respect**

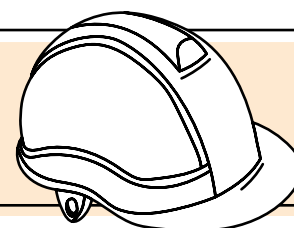
# Améliorer LES CONDITIONS D'ACCUEIL

## Poursuivre la transformation du parc



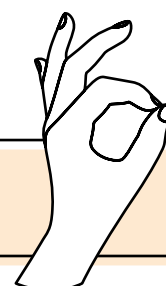
- ✱ Finaliser le plan de traitement par la transformation de la centaine de Foyers de Travailleurs Migrants (FTM) restants.
- ✱ Développer notre offre de logements adaptés aux nouveaux besoins des publics.
- ✱ Améliorer les conditions d'accueil des hébergés.

## Veiller à la sécurité des publics, des collaborateurs, du bâtiment



- ✱ Assurer durablement une tranquillité et une sécurité renforcée dans et autour de nos sites.
- ✱ Renforcer la prévention par l'identification et la prise en charge, le plus en amont possible, de tout risque pour nos équipes et nos publics.

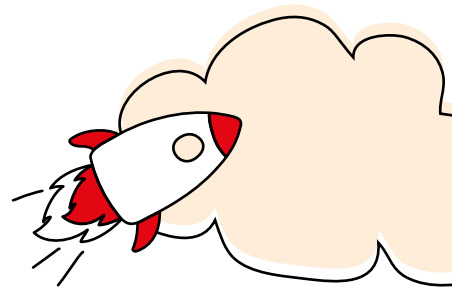
## Adapter notre offre de services



- ✱ Être à l'écoute des attentes de nos publics et de nos partenaires et leurs retours sur la qualité du service que nous leur apportons.
- ✱ Faire évoluer et compléter notre offre de services pour qu'elle apporte en permanence la meilleure réponse aux besoins de nos publics.
- ✱ Déployer les services numériques pour nos clients tout en préservant la relation de proximité, le contact direct avec les résidents et hébergés.



# Nous aurons réussi en 2030 si...



---

🎯 Nous avons traité ou lancé le traitement de 100% des FTM d'ici 2029.

🎯 Nous avons 60 résidences Kamino pour jeunes actifs en service ou en travaux.

🎯 Nous avons mis en service 100 pensions de famille.

🎯 Nous avons rénové et amélioré 100% des sites dédiés à l'activité hébergement.

---

🎯 100% des espaces de travail sont sécurisés sur la base du plan d'action sécurité.

🎯 Nous disposons sur chaque secteur d'un partenaire "santé mentale" identifié et mobilisé auprès de nos publics.

🎯 100% des formations prévues au titre du plan d'action sécurité sont déployées.

---

🎯 Nous maintenons un haut niveau de satisfaction client (plus de 85% de satisfaction générale).

🎯 Nous proposons une interface numérique d'échange avec nos clients, accessible et ergonomique.

🎯 Nous avons déployé un outil de suivi des demandes et réclamations.

# S'ADAPTER AUX ENJEUX D'UN MONDE QUI ÉVOLUE

## Innover face aux défis environnementaux et sociétaux



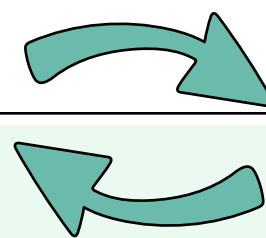
- ✱ **Disposer d'un patrimoine plus sobre, mieux adapté aux excès de chaleur, plus respectueux de l'environnement et de la biodiversité en allant si besoin au-delà de la réglementation en vigueur.**
- ✱ **Décarboner notre parc grâce aux économies d'énergie et en favorisant l'emploi de matériaux biosourcés, recyclés ou réemployés.**
- ✱ **Accompagner nos résidents et hébergés dans la maîtrise de leurs consommations.**

## Renforcer les partenariats au service de nos publics



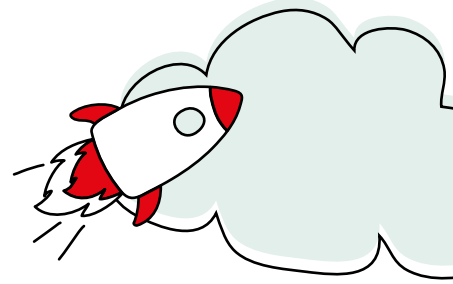
- ✱ **Poursuivre le développement partenarial, institutionnel et associatif au service de l'accompagnement et de l'insertion socio-professionnelle des résidents et hébergés.**
- ✱ **Favoriser l'ouverture de nos dispositifs sur leur environnement de proximité.**

## Répondre aux besoins spécifiques de chaque territoire



- ✱ **Renforcer et valoriser notre relation et notre proximité avec les territoires en restant à l'écoute de leurs besoins.**
- ✱ **Mieux faire connaître nos dispositifs et notre qualité de service pour renforcer les appréciations positives sur les réponses que nous apportons aux besoins des populations et des territoires.**
- ✱ **Faciliter le renouvellement ou le développement de notre offre dans tous les territoires en attente de solutions de logements tremplin.**

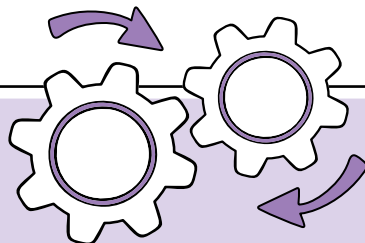
# Nous aurons réussi en 2030 si...



- 
- 🕒 Nous atteignons une consommation moyenne de 127 KWep/m<sup>2</sup>/an.
  - 🕒 Au moins 25% de l'énergie consommée par Adoma est d'origine non fossile (solaire, géothermique ou biométhane).
  - 🕒 L'ensemble des managers de l'entreprise est formé aux enjeux environnementaux (via une formation dédiée).
  - 🕒 L'émission moyenne de GES du patrimoine est inférieure à 15 kgCO<sub>2</sub>/m<sup>2</sup>/an en 2029 et si 100% de la filière entretien et maintenance est formée aux nouveaux équipements de chauffage et de production d'eau chaude sanitaire.
  - 🕒 Chaque résident / hébergé se voit proposer au moins une session de sensibilisation aux éco-gestes par an.
- 
- 🕒 Nous avons permis, notamment grâce aux coopérations avec les bailleurs, à un nombre chaque année plus important d'hébergés d'accéder à un logement temporaire ou pérenne, et de résidents d'accéder à un logement pérenne.
  - 🕒 Nous permettons chaque année, grâce à nos partenaires nationaux et locaux, à plus de résidents et d'hébergés de trouver un emploi stable.
  - 🕒 Nous avons ouvert, chaque fois que cela sera possible et pertinent, des espaces favorisant l'interaction entre nos sites et leur environnement (tiers lieux...).
- 
- 🕒 Nous organisons régulièrement des sessions de découvertes (chantiers, résidences, journées portes ouvertes...) au sein de chacune des directions territoriales pour améliorer la connaissance des solutions d'Adoma auprès des partenaires locaux.
  - 🕒 Nous avons déployé des solutions (résidences, dispositifs...) Adoma dans 50 nouvelles villes.
  - 🕒 Nous avons produit des offres innovantes pour répondre à de nouveaux besoins (travailleurs en mobilité, saisonniers...).
  - 🕒 Nous actualisons et partageons régulièrement nos projets de territoires avec nos parties prenantes.
  - 🕒 Nous avons mis en place et nous animons un réseau d'Ambassadeurs Adoma.

# S'ACCOMPLIR AU TRAVAIL

## Renforcer la qualité de vie et des conditions de travail

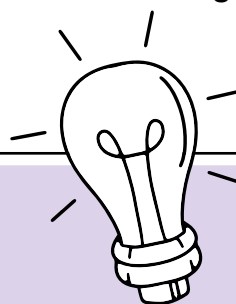


✱ **Promouvoir un environnement de travail bienveillant, inclusif et engageant** au sein duquel l'apport de chaque collaborateur est reconnu et valorisé.

✱ **Permettre à chacun de mener des missions à forte contribution sociale** en l'accompagnant dans son parcours professionnel dès son arrivée.

✱ **Encourager la transmission de compétences** pour optimiser la richesse du travail collaboratif entre les générations.

## Développer les compétences des collaborateurs

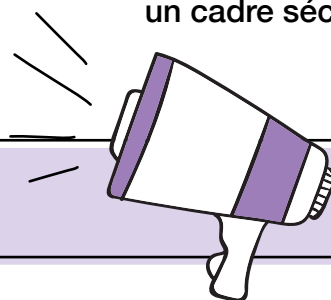


✱ **Renforcer les compétences de chacun** aux enjeux d'aujourd'hui et de demain pour donner du sens et des perspectives.

✱ **Permettre la mobilité fonctionnelle ascendante et transverse** des collaborateurs pour enrichir les filières métiers.

✱ **Promouvoir l'autonomie, la prise d'initiative et l'engagement** des collaborateurs dans un cadre sécurisé.

## Valoriser nos métiers

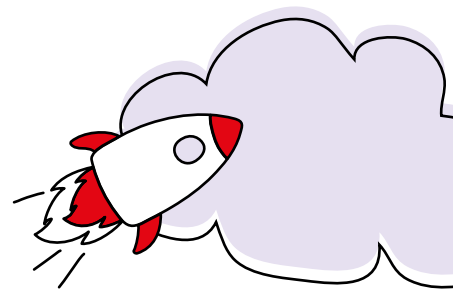


✱ **Apporter une attention soutenue à l'efficacité des outils et des procédures** déployés au service des équipes.

✱ **Renforcer notre présence sur les forums métiers** et développer la cooptation et les partenariats entreprise/écoles pour communiquer sur la richesse de nos métiers et attirer de nouveaux talents.

✱ **Amplifier les échanges** au sein de l'entreprise et au niveau du Groupe, pour accroître les synergies, développer l'attractivité, encourager les mobilités et le renforcement d'une culture commune.

# Nous aurons réussi en 2030 si...



- 🎯 Le taux de satisfaction du baromètre social annuel est au moins égal à 6,5.
- 🎯 La QVCT a été intégrée au quotidien dans les pratiques managériales.
- 🎯 Nous avons mis en place des modes de travail collaboratifs innovants, notamment grâce aux outils numériques.
- 🎯 Grâce aux parcours d'intégration fédérateurs et embarquants que nous avons déployés, au moins 80% des personnes que nous recrutons en CDI sont toujours dans l'entreprise 3 ans après.

- 🎯 Nous avons largement recours au co-développement comme levier d'apprentissage collectif permanent.
- 🎯 Nous enrichissons et optimisons régulièrement les parcours professionnels via les dispositifs de formation.
- 🎯 Les promotions internes (y compris au sein du Groupe) ont augmenté d'au moins 10%.
- 🎯 Nous avons adapté l'organisation du travail à l'évolution des publics, du patrimoine et des territoires.

- 🎯 Nous avons amélioré l'écoute et la prise en compte des besoins des métiers tant au niveau managérial que via l'animation de filières, ou les modalités de déploiement d'outils et de projets.
- 🎯 Nous bénéficions d'une meilleure visibilité de l'entreprise et de ses missions (nombre d'abonnés, notation réseaux, obtention de labels) en tant qu'employeur.
- 🎯 Les délais de recrutement et complétude des équipes se sont améliorés (le nombre de postes vacants ayant baissé d'au moins 20%).
- 🎯 Les mobilités au sein du Groupe ont augmenté d'au moins 10%.

# DES VALEURS POUR GUIDER NOS ACTIONS

**Nos valeurs guident notre action. Elles représentent ce que nous cherchons à incarner au quotidien pour nos résidents et hébergés, nos partenaires et nos équipes.**

Les quatre valeurs sur lesquelles repose l'identité d'Adoma traduisent notre volonté d'agir selon des principes forts, sources de confiance pour nos publics et nos salariés.

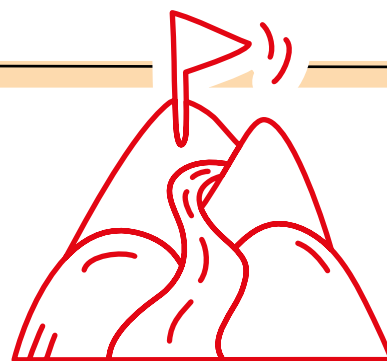
## OUVERTURE

Pour répondre à des besoins en constante évolution, émanant de personnes aux profils et aux situations très variées, nous devons en permanence être à l'écoute et **faire preuve de réactivité et de capacités d'adaptation**. Cette ouverture est aussi nécessaire pour **relever les défis** auxquels nous faisons face et **faire preuve d'innovation** dans tous nos métiers.



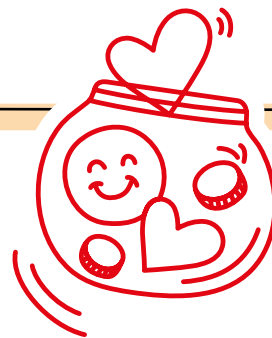
## ENGAGEMENT

Il se dit qu'on entre parfois par hasard à Adoma mais qu'on y reste toujours par **conviction**. Notre engagement est le socle sur lequel repose **l'efficacité du service apporté chaque jour à nos publics**, et notre ambition de rester durablement un opérateur de référence de l'hébergement et du logement accompagné.



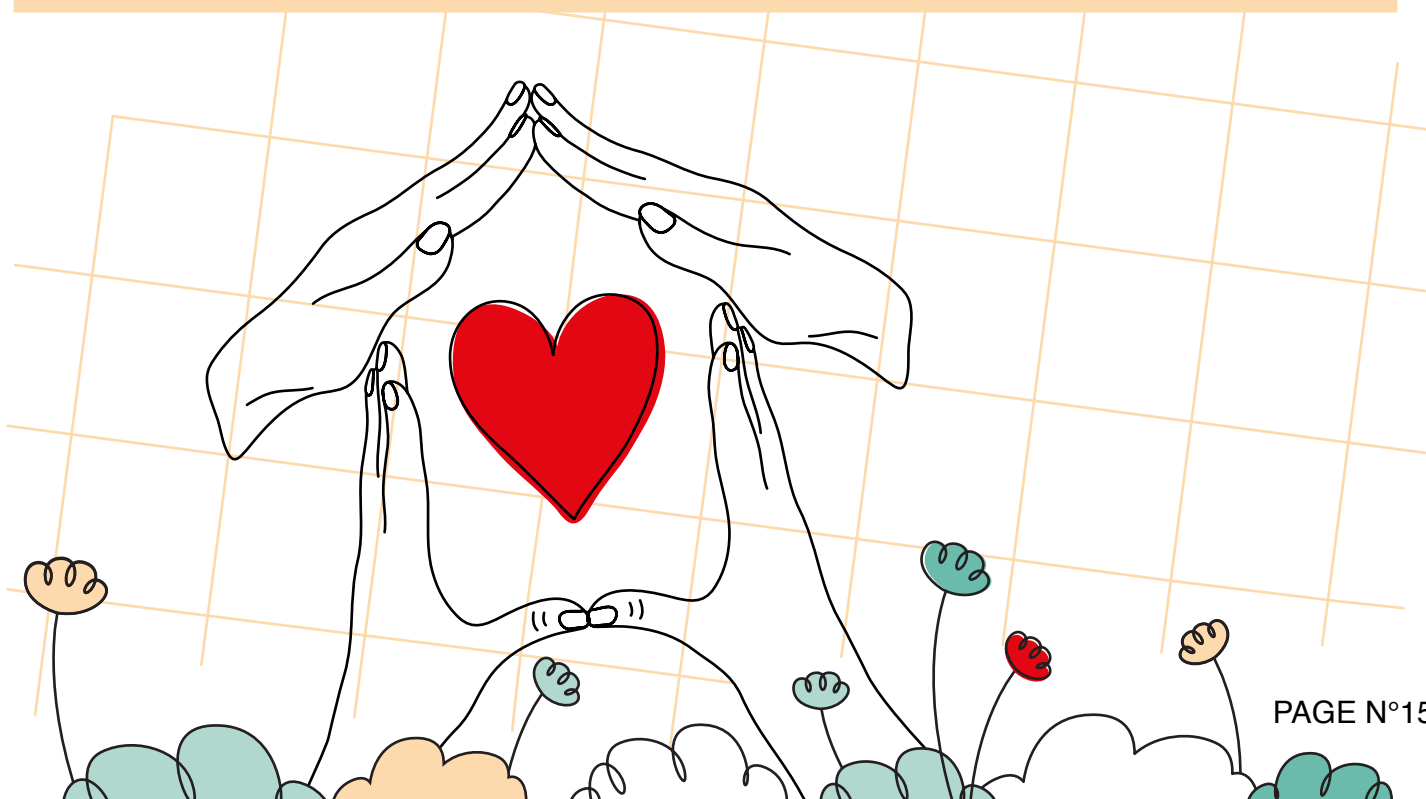
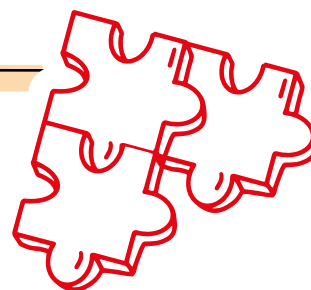
## SOLIDARITÉ

Contribuer à **réduire des fractures sociales**, en permettant aux personnes de parvenir à se stabiliser tout en étant un moteur d'intégration, place **la solidarité au cœur de notre action**. Qu'il s'agisse de protéger des femmes victimes de violence, d'accompagner des jeunes vers l'emploi ou de permettre à des personnes affectées par des accidents de vie de se reconstruire, **la solidarité est incontournable**.

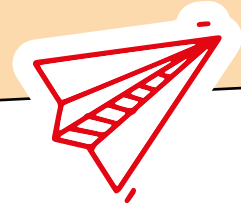


## RESPECT

C'est d'abord **le respect de nos publics** qui, par leurs profils, n'en bénéficient sans doute pas autant qu'ils le souhaiteraient, dans leurs parcours de vie. Et qui en ont besoin pour avancer. Mais c'est aussi **le respect de nos partenaires** dans les territoires, des riverains de nos sites, tout comme de l'environnement. Sans oublier **le respect que nous nous devons entre membres d'un même collectif de travail**.

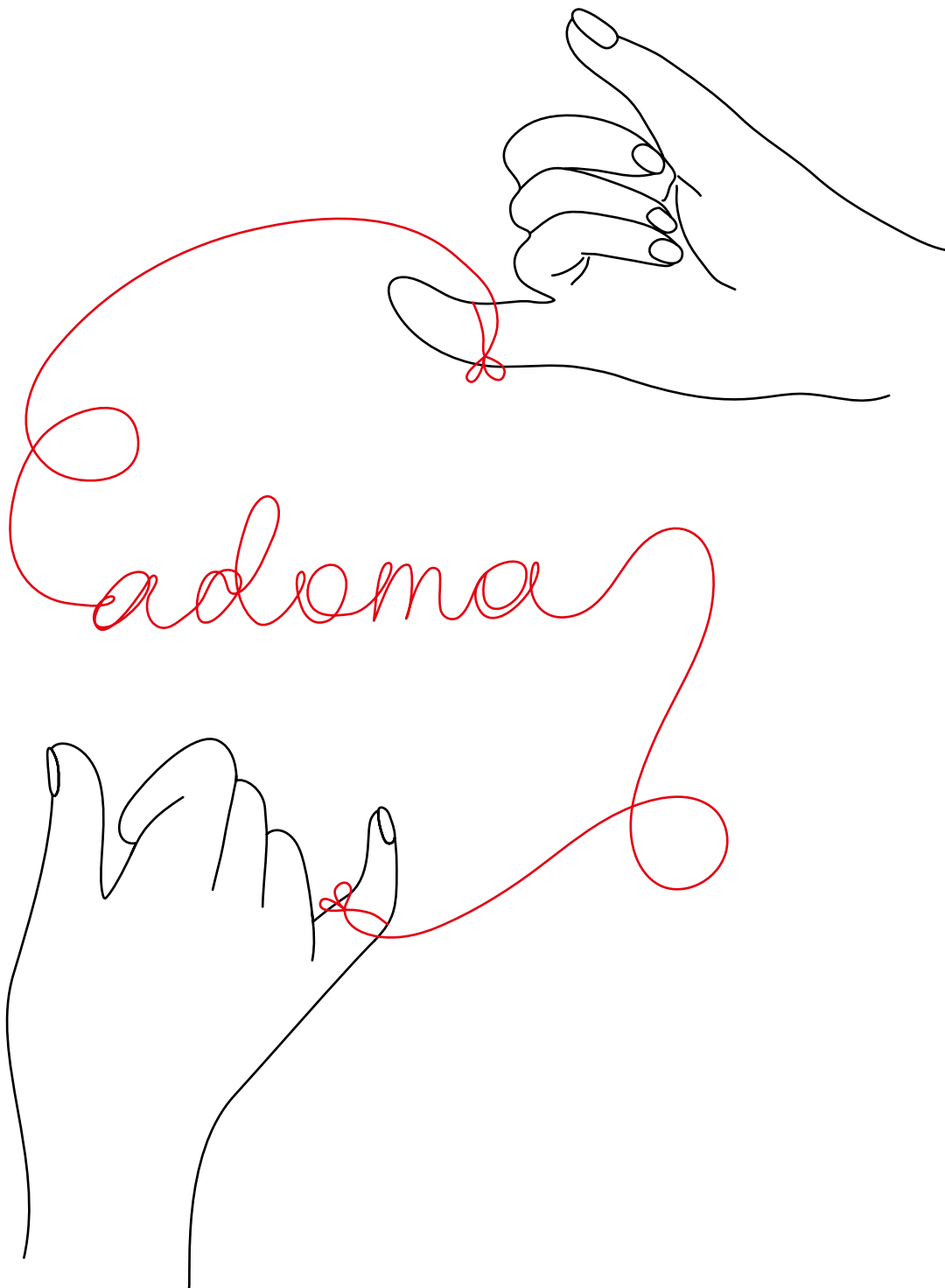


# NOS ENGAGEMENTS



- Accueillir les publics dans toute leur diversité
- Faire preuve d'innovation et d'adaptation pour répondre à l'évolution des besoins
- Tenir nos engagements pris à l'égard des clients
- Avoir un comportement exemplaire à l'égard de tous nos interlocuteurs
- Fournir un service et un accompagnement de qualité à tous les publics accueillis
- Proposer un environnement de travail sécurisé et sécurisant à tous les collaborateurs et à les accompagner dans leur parcours professionnel
- Soutenir nos collègues et collaborateurs dans toutes circonstances
- Mobiliser toutes les ressources disponibles pour répondre aux situations de vulnérabilité





# AMBITIONS 2030

LE PROJET D'ENTREPRISE D'ADOMA

